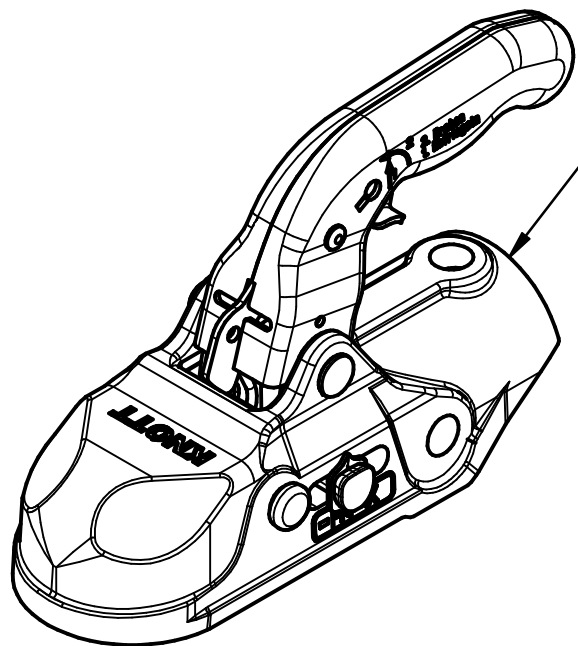


- 11 Prüfvorschrift gemäß SK201348
TEST INSTRUCTION
- Messvorschrift gemäß SK204914
MEASUREMENT INSTRUCTION
- Montageanleitung gemäß SK204910
ASSEMBLY INSTRUCTION



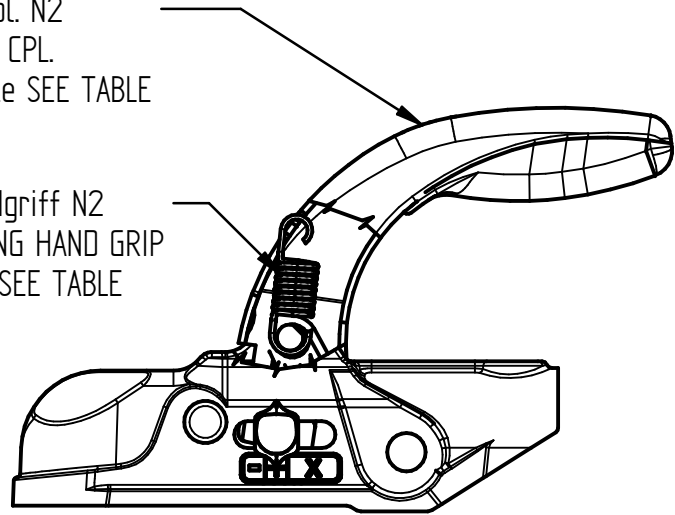
-Herstellerzeichen
MANUFACTURERS MARK
-Chargenkennzeichnung
NO. OF BATCH

neue Urzeichnung! 11

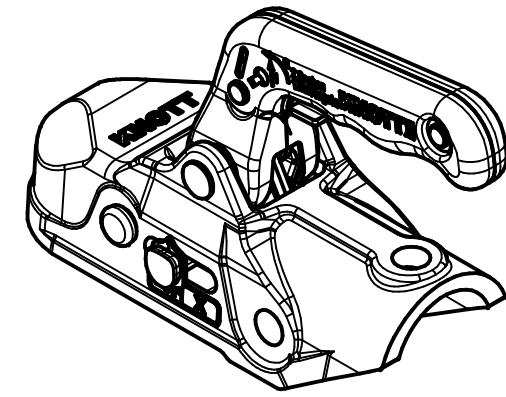
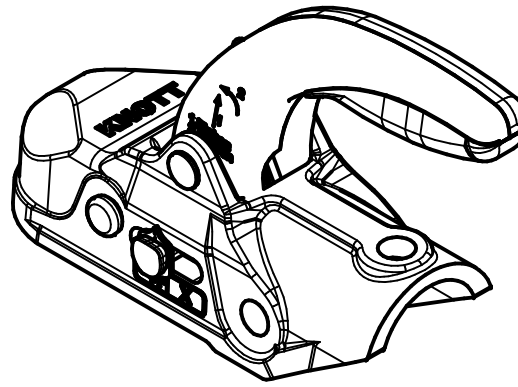
CAD-Software Solid-Edge		Wärmebehandlung HEAT TREATMENT		Oberflächenbehandlung FINISH		Allgemeintoleranzen für Mass, Form und Lage ohne Toleranzangabe nach: bearb. Flächen ISO 2768 mK therm. Schneiden ISO 9013-342 Schweißkonstr. ISO 13920 BF Schweißnaht-Qual. ISO 5817 D		Tolerances unless otherwise specified, for form and position as per: machined surfaces ISO 2768 mK thermal cut ISO 9013-342 welded construction ISO 13920 BF welding quality ISO 5817 D		Alle Rechte, wie Vervielfältigung oder Weitergabe an Dritte, vorbehalten, auch fuer Schutzrechtserteilung nach DIN 34 WE RESERVE ALL RIGHTS LIKE REPRODUCTION OR DISCLOSING TO A THIRD PARTY ALSO FOR GRANTING OF PATENTS ACCORDING DIN 34. Diese Maße werden bei der Abnahme besonders geprüeft THESE DIMENSIONS ARE USED TO BE ESPECIALLY CHECKED																									
Aend.Nr. "00000" = geringfügige Aenderung ohne technische Bedeutung MODIFIC.NO. "00000" = MINOR MODIFICATION WITHOUT TECHNICAL BACKGROUND				DIN ISO 13715		Gewicht WEIGHT 2,8 kg 6E0019.002		Halbzeug SEMIFINISHED PRODUCT		Werkstoff MATERIAL																									
6	01/091	20.02.2001.	Fj.	7	07/104	25.06.2007.	Fj.	8	07/106	27.06.2007.	Fj.	9	07/107	29.06.2007.	Fj.	10	15/329	15.12.2015.	E.S.	11	21/076	05.05.2021	Faragó János	12	21/213	17.09.2021	Faragó János	13	AKK000	12.11.2021	Faragó János	14	22/072	16.03.2022	Faragó János
ISO-Methode				Gezeichnet DRAWN		Geprüft CHECKED		Datum DATE		Zchn.Nr. DRAWING-No.		Artikel-Nr. ART.No.		Blatt SHEET																					
Name				J. Farago		J. Vincze		2021.05.05		2021.11.12		6E0019		SEE TABLE																					
Maßstab SCALE				1:2		KNOTT AUTÓFLEX KFT.		Benennung/DESCRIPTION		Zugkugelkupplung Coupling head K27-A/B		Von OF		1 2																					
Index. REF.				Aend. Nr. MODIFIC. No				Datum DATE				Name				Blattformat SHEET SIZE																			
																A3																			

Handgriff kpl. N2
HAND GRIP CPL.
siehe Tabelle SEE TABLE

Zugfeder Handgriff N2
TENSION SPRING HAND GRIP
siehe Tabelle SEE TABLE

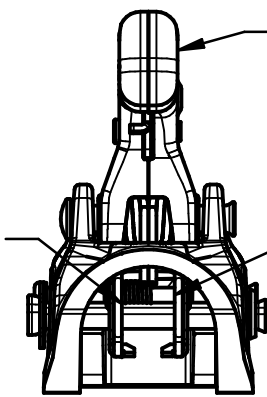


6E0019.001



Handgriff kpl. N4
HAND GRIP CPL.
siehe Tabelle SEE TABLE

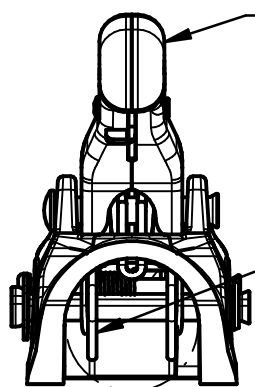
Schenkelfeder Handgriff
ELBOW SPRING HAND GRIP
Art.-Nr.: SEE TABLE



Schenkelfeder Handgriff
ELBOW SPRING HAND GRIP
Art.-Nr.: SEE TABLE

6E0019.021

Handgriff kpl. N3
HAND GRIP CPL.
siehe Tabelle SEE TABLE



6E0019.002

Schenkelfeder Handgriff
ELBOW SPRING HAND GRIP
Art.-Nr.: SEE TABLE

6E0019.026	K27-B	Ø45	S=250kg	6E0012.008	6E0527.002 w.w.6E0527.102	6E0534.001	N4	6E0537.001 und 6E0537.002	ohne	6E5003.002	Ø14,5	Ø12,5
6E0019.025	K27-B	Ø45	S=250kg	6E0012.006	6E0527.002 w.w.6E0527.102	6E0534.001	N4	6E0537.001 und 6E0537.002	ohne	6E5003.002	Ø12,5	
6E0019.024	K27-B	Ø45	S=250kg	6E0012.004	6E0527.002 w.w.6E0527.102	6E0534.001	N4	6E0537.001 und 6E0537.002	ohne	6E5003.002	Ø14,5	
6E0019.023	K27-A	Ø50	S=250kg	6E0012.008	6E0527.002 w.w.6E0527.102	6E0534.001	N4	6E0537.001 und 6E0537.002	ohne	ohne	Ø14,5	Ø12,5
6E0019.022	K27-A	Ø50	S=250kg	6E0012.006	6E0527.002 w.w.6E0527.102	6E0534.001	N4	6E0537.001 und 6E0537.002	ohne	ohne	Ø12,5	
6E0019.021	K27-A	Ø50	S=250kg	6E0012.004	6E0527.002 w.w.6E0527.102	6E0534.001	N4	6E0537.001 und 6E0537.002	ohne	ohne	Ø14,5	
6E0019.012	K27-B	Ø45	S=250kg	6E0012.008	6E0527.002 w.w.6E0527.102	6E5099.001	N3	210485.001	ohne	6E5003.002	Ø14,5	Ø12,5
6E0019.011	K27-B	Ø45	S=250kg	6E0012.008	6E0527.002 w.w.6E0527.102	6E0069.001	N2	210485.001	6E0002.002	6E5003.002	Ø14,5	Ø12,5
6E0019.010	K27-A	Ø50	S=250kg	6E0012.008	6E0527.002 w.w.6E0527.102	6E5099.001	N3	210485.001	ohne	ohne	Ø14,5	Ø12,5
6E0019.009	K27-A	Ø50	S=250kg	6E0012.008	6E0527.002 w.w.6E0527.102	6E0069.001	N2	210485.001	6E0002.002	ohne	Ø14,5	Ø12,5
6E0019.008	K27-B	Ø45	S=250kg	6E0012.006	6E0527.002 w.w.6E0527.102	6E5099.001	N3	210485.001	ohne	6E5003.002	Ø12,5	
6E0019.007	K27-B	Ø45	S=250kg	6E0012.006	6E0527.002 w.w.6E0527.102	6E0069.001	N2	210485.001	6E0002.002	6E5003.002	Ø12,5	
6E0019.006	K27-B	Ø45	S=250kg	6E0012.004	6E0527.002 w.w.6E0527.102	6E5099.001	N3	210485.001	ohne	6E5003.002	Ø14,5	
6E0019.005	K27-B	Ø45	S=250kg	6E0012.004	6E0527.002 w.w.6E0527.102	6E0069.001	N2	210485.001	6E0002.002	6E5003.002	Ø14,5	
6E0019.004	K27-A	Ø50	S=250kg	6E0012.006	6E0527.002 w.w.6E0527.102	6E5099.001	N3	210485.001	ohne	ohne	Ø12,5	
6E0019.003	K27-A	Ø50	S=250kg	6E0012.006	6E0527.002 w.w.6E0527.102	6E0069.001	N2	210485.001	6E0002.002	ohne	Ø12,5	
6E0019.002	K27-A	Ø50	S=250kg	6E0012.004	6E0527.002 w.w.6E0527.102	6E5099.001	N3	210485.001	ohne	ohne	Ø14,5	
6E0019.001	K27-A	Ø50	S=250kg	6E0012.004	6E0527.002 w.w.6E0527.102	6E0069.001	N2	210485.001	6E0002.002	ohne	Ø14,5	
Artikel Nr.	Typ	Stützlast	Gehäuse Art.Nr.	Kalotte bearb. Art.Nr.	Griff kpl. Art.Nr.	Schenkelfeder Handgriff Art.Nr.	Zugfeder Handgriff Art.Nr.	Abstandsblech Art.Nr.	"d1" (2x)	"d2"		

14

CAD-Software Solid-Edge	Wärmebehandlung HEAT TREATMENT	Oberflächenbehandlung FINISH	Allgemeintoleranzen für Mass, Form und Lage ohne Toleranzangabe nach: bearb. Flächen ISO 2768 mK therm. Schneiden ISO 9013-342 Schweißkonstr. ISO 13920 BF Schweißnaht-Qual. ISO 5817 D	Tolerances unless otherwise specified, for form and position as per: machined surfaces ISO 2768 mK thermal cut ISO 9013-342 welded construction ISO 13920 BF welding quality ISO 5817 D	Alle Rechte, wie Vervielfältigung oder Weitergabe an Dritte, vorbehalten, auch fuer Schutzrechtserteilung nach DIN 34 WE RESERVE ALL RIGHTS LIKE REPRODUCTION OR DISCLOSING TO A THIRD PARTY ALSO FOR GRANTING OF PATENTS ACCORDING DIN 34. Diese Maße werden bei der Abnahme besonders geprüfft THESE DIMENSIONS ARE USED TO BE ESPECIALLY CHECKED			
Aend.Nr. "00000" = geringfügige Aenderung ohne technische Bedeutung MODIFIC.Nr. "00000" = MINOR MODIFICATION WITHOUT TECHNICAL BACKGROUND	DIN ISO 13715	1+0.3 1-0.3	Gewicht WEIGHT 2,8 kg 6E0019.002	Halbzeug SEMIFINISHED PRODUCT	Werkstoff MATERIAL	Rohteil Nr. ROUGH-No.		
6 01/091 20.02.2001. Fj.	7 07/104 25.06.2007. Fj.	8 07/106 27.06.2007. Fj.	9 07/107 29.06.2007. Fj.	10 15/329 15.12.2015. E.S.	11 21/076 05.05.2021 Faragó János	12 21/213 17.09.2021 Faragó János	13 AKK000 12.11.2021 Faragó János	14 22/072 16.03.2022 Faragó János
ISO-Methode	Gezeichnet DRAWN	Geprüft CHECKED	Datum DATE	Name	Zchnng.Nr. DRAWING-No.	Artikel-Nr. ART.No.		
	2021.05.05	2021.11.12	J Farago	J. Vincze	6E0019	SEE TABLE		
Maßstab SCALE	1:2		KNOTT AUTÓFLEX KFT.		Zugkugelpkupplung Coupling head K27-A/B			
Index. REF.	Aend. Nr. MODIFIC. No	Datum DATE	Name	Blatt SHEET Von OF 2 2		Blattformat SHEET SIZE A3		